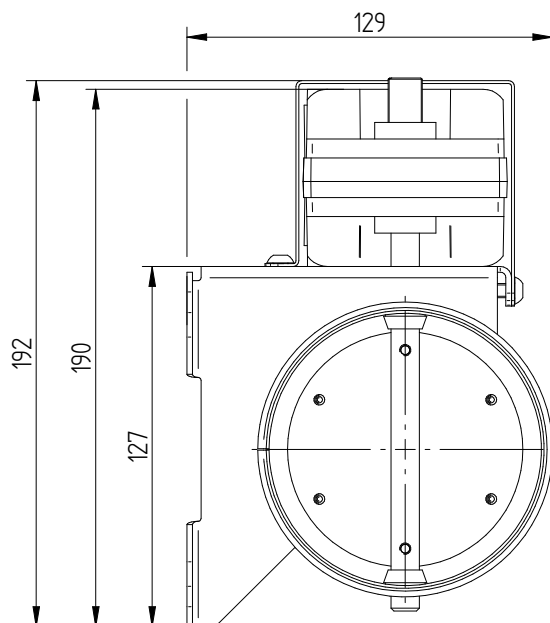
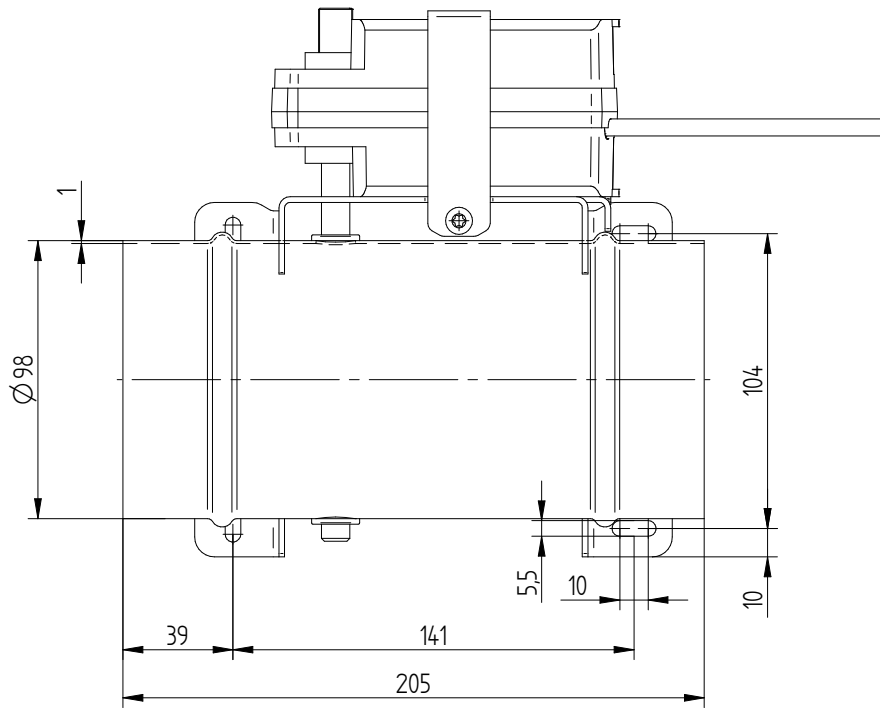


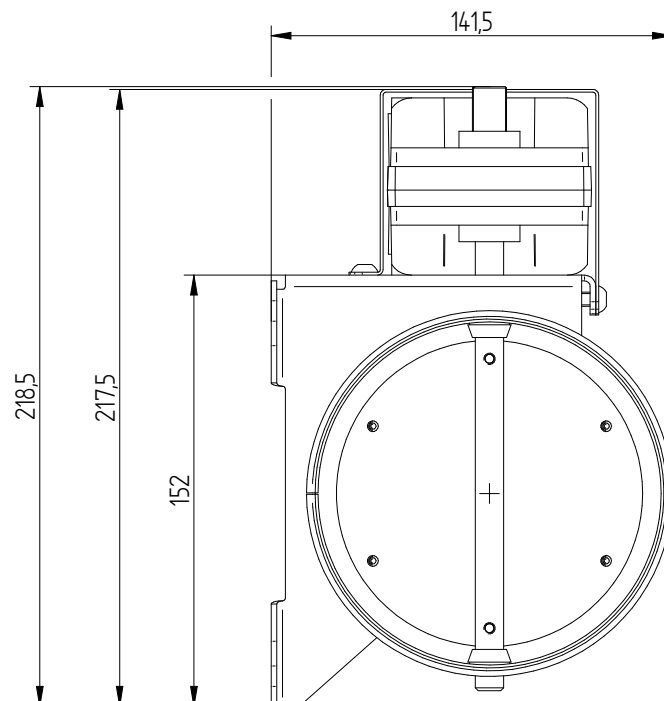
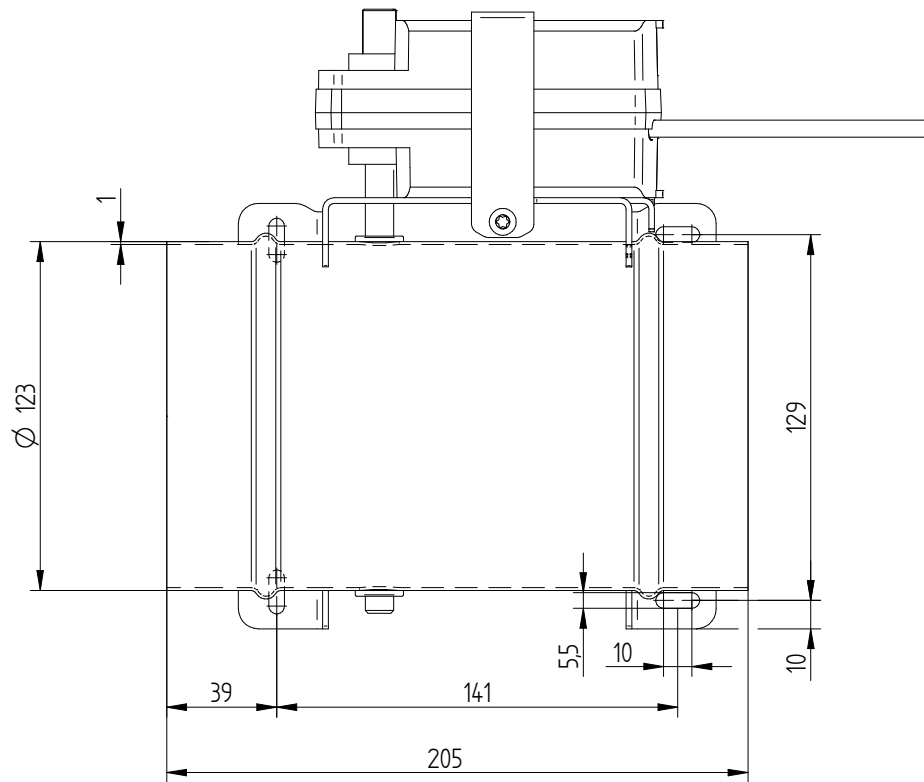
Technisches Datenblatt

Steuereinheit	
Eingangsspannung	24 V DC
Temperaturbeständigkeit	max. 50°C
Schutzgrad	IP 20
Druckmessbereich	± 150 Pa
Netzteil	
Eingangsspannung	110–230 V AC
Ausgangsspannung	24 V DC
Schutzgrad	IP 20
Temperaturbeständigkeit	40 °C
Kabellänge	3,3 m
Türsensor, kontaktlos	
Temperaturbeständigkeit	max. 180°C
Kabellänge	4 m (Option 8 m)
Verbrennungsluftklappe	
Eingangsspannung	24V DC
Temperaturbeständigkeit	max. 50°C
Kabellänge	5 m (Option 8 m)
Durchmesser der Klappe	Ø125, Ø150 a Ø180 mm
Abgastemperaturfühler mit einer Keramikhülse	
Messbereich	0 - 1200 °C
Temperaturbeständigkeit des Sensors mit Hülse	1200°C
Temperaturbeständigkeit des Kabels	max. 400°C
Montagelänge des Sensors	155 mm
Kabellänge	4 m (Option 8 m)
Temperaturfühler PT 1000	
Messbereich	0° - 150 °C
Temperaturbeständigkeit des Fühlers	180°C
Temperaturbeständigkeit des Kabels	105°C
Empfohlene Eintauchtiefe in die Tauchhülse	60 mm
Kabellänge	4 m (Option 8 m)
Tauchhülse für Kesselfühler	
Temperaturbeständigkeit	450°C
Anschlussgewinde	G 1/2"
Durchmesser	8 mm
Länge	60 mm
Netzsteckerschalter Kesselkreispumpe	
Eingangsspannung	24V DC
Temperaturbeständigkeit	max. 50 °C
Kabellänge	8 m (Option 24 m)
Netzsteckerschalter Lüftungseinrichtung	
Eingangsspannung	24V DC
Temperaturbeständigkeit	max. 50 °C
Kabellänge	24 m
Schalter für DIN-Leiste für die Kesselkreispumpe	
Eingangsspannung	24V DC
Temperaturbeständigkeit	max. 50 °C
Kabellänge	8 m (Option 24 m)
Schalter für DIN-Leiste für Lüftungseinrichtungen	
Eingangsspannung	24V DC
Temperaturbeständigkeit	max.50 °C
Kabellänge	24 m
Montageplatte zur Sensoraufnahme Verbindungsstück	
Einstellungsbereich des Durchmessers	Ø150–Ø250 mm
Silikonschlauch	
Temperaturbeständigkeit	200 °C
Länge	8 m
Raumdruckdüse	
Mögliche Wandstärken	5–50 mm

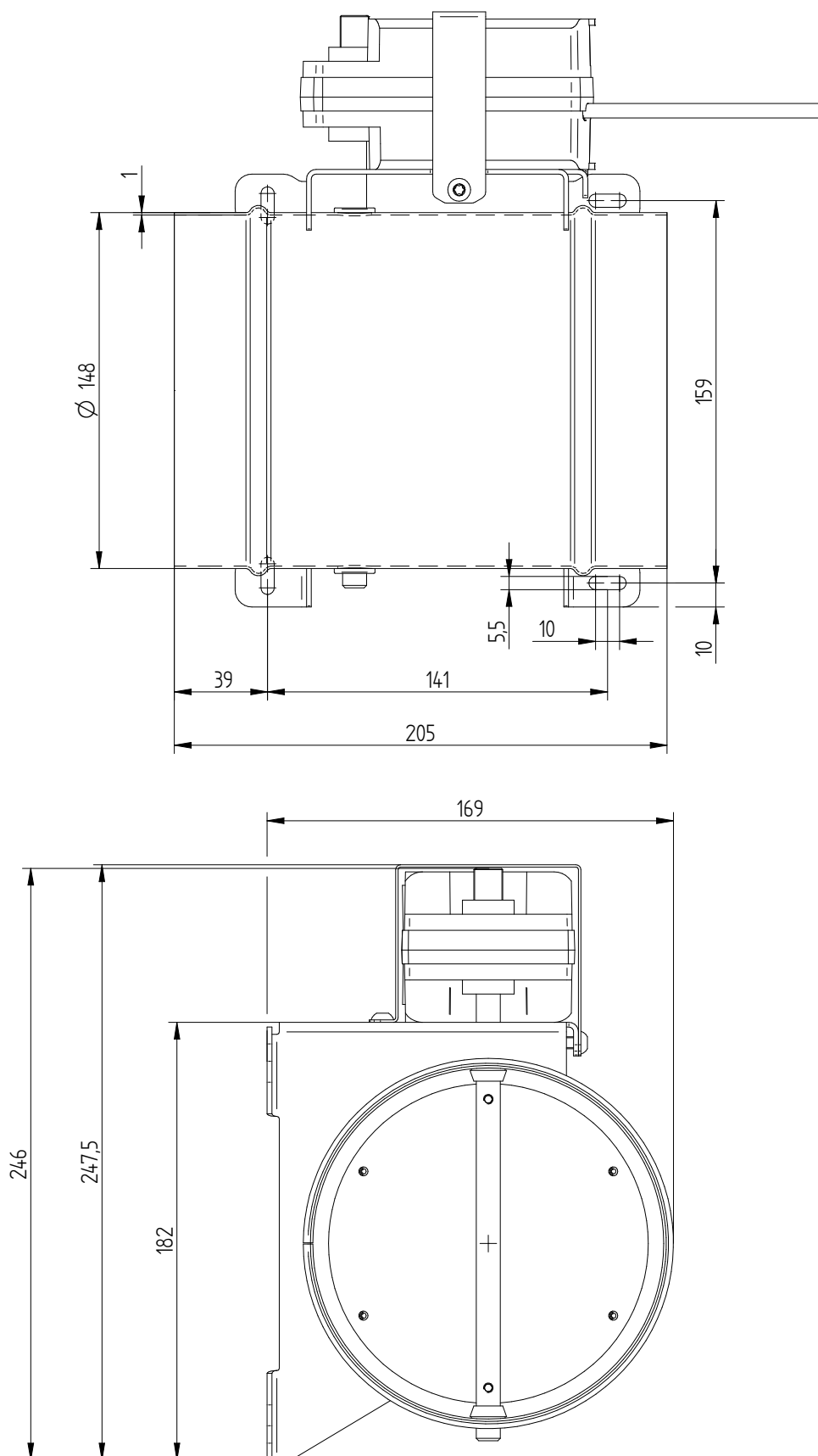
Verbrennungsluftklappe Ø100 mm



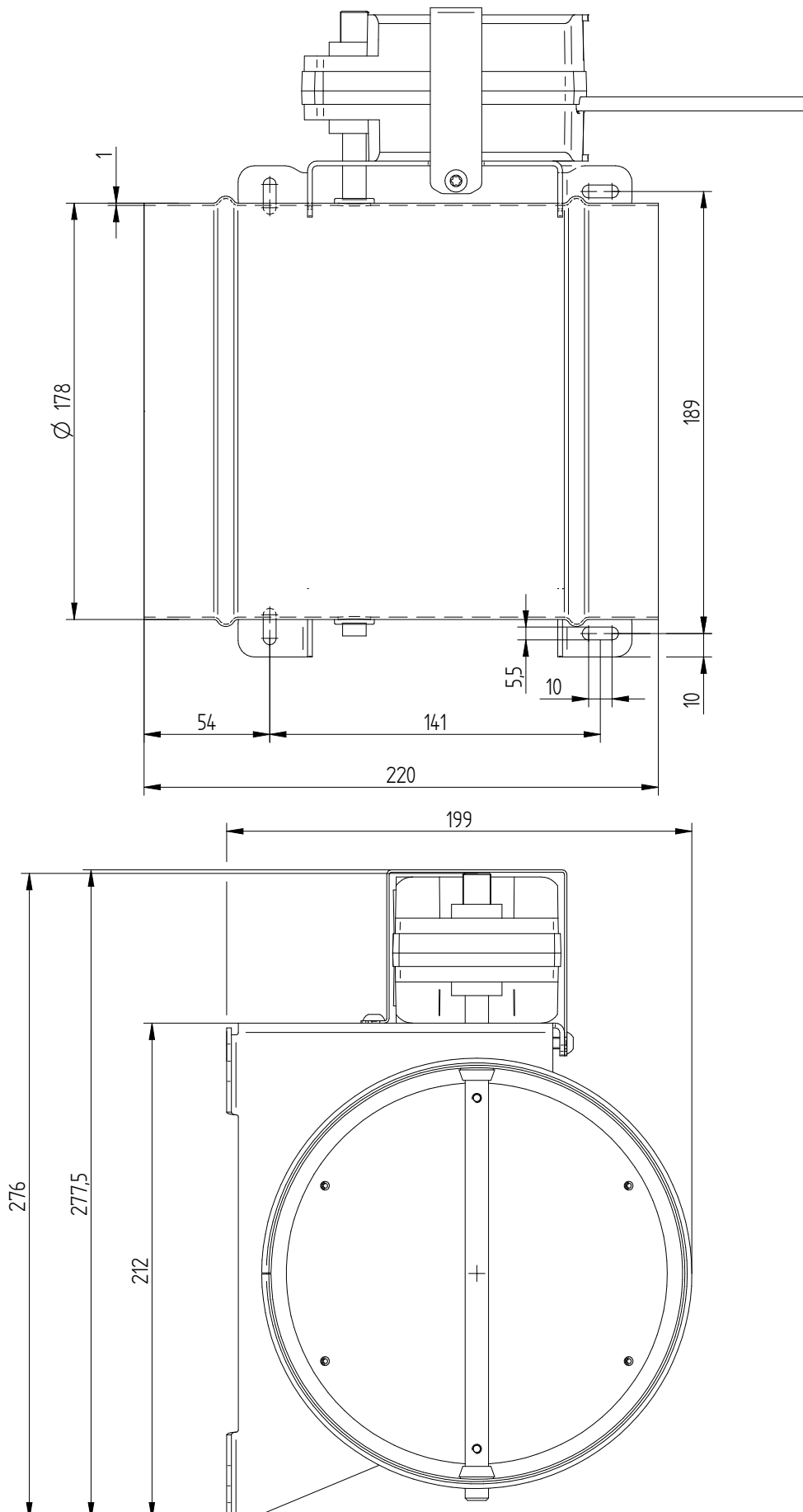
Verbrennungsluftklappe Ø125 mm



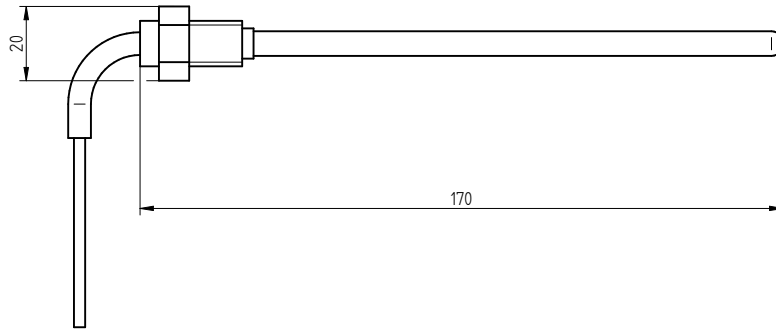
Verbrennungsluftklappe Ø150 mm



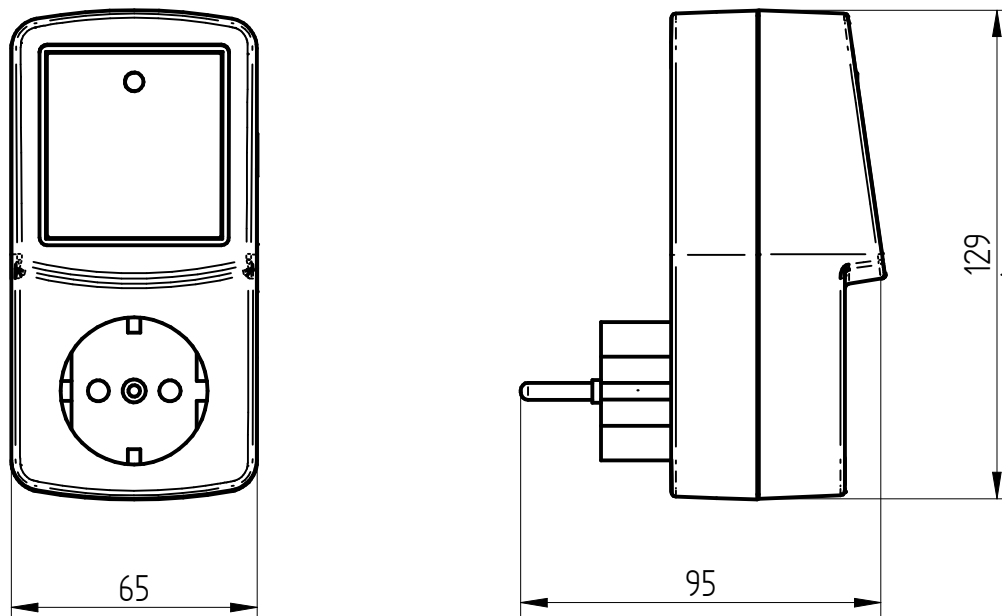
Verbrennungsluftklappe Ø180 mm



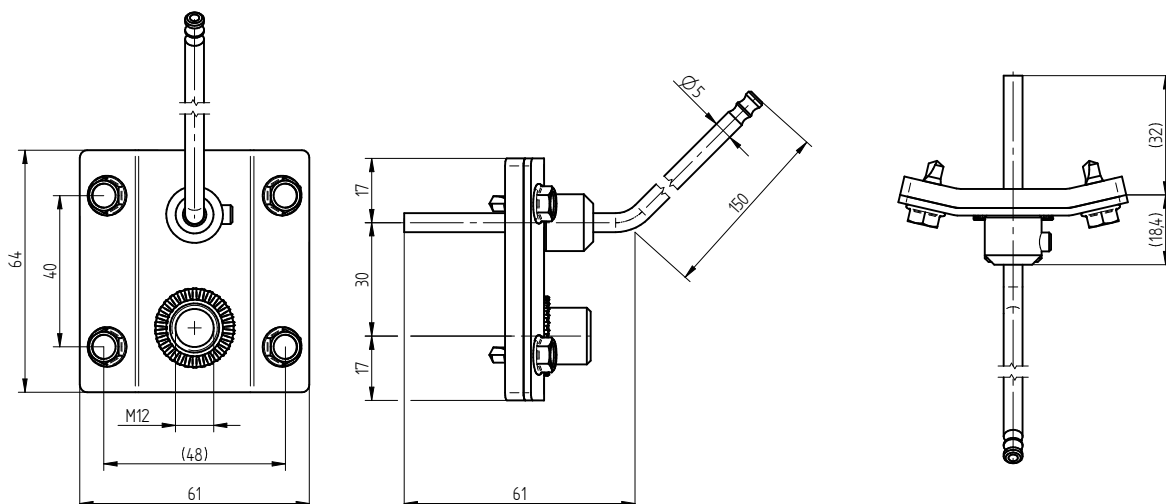
Keramikhülse



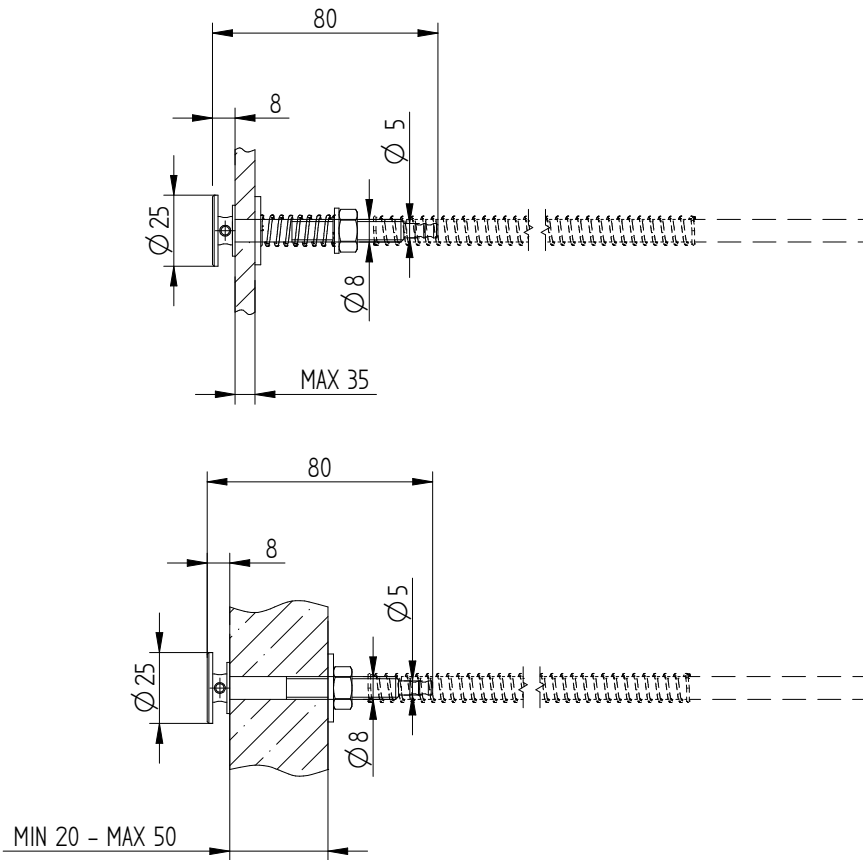
Netzsteckerschalter



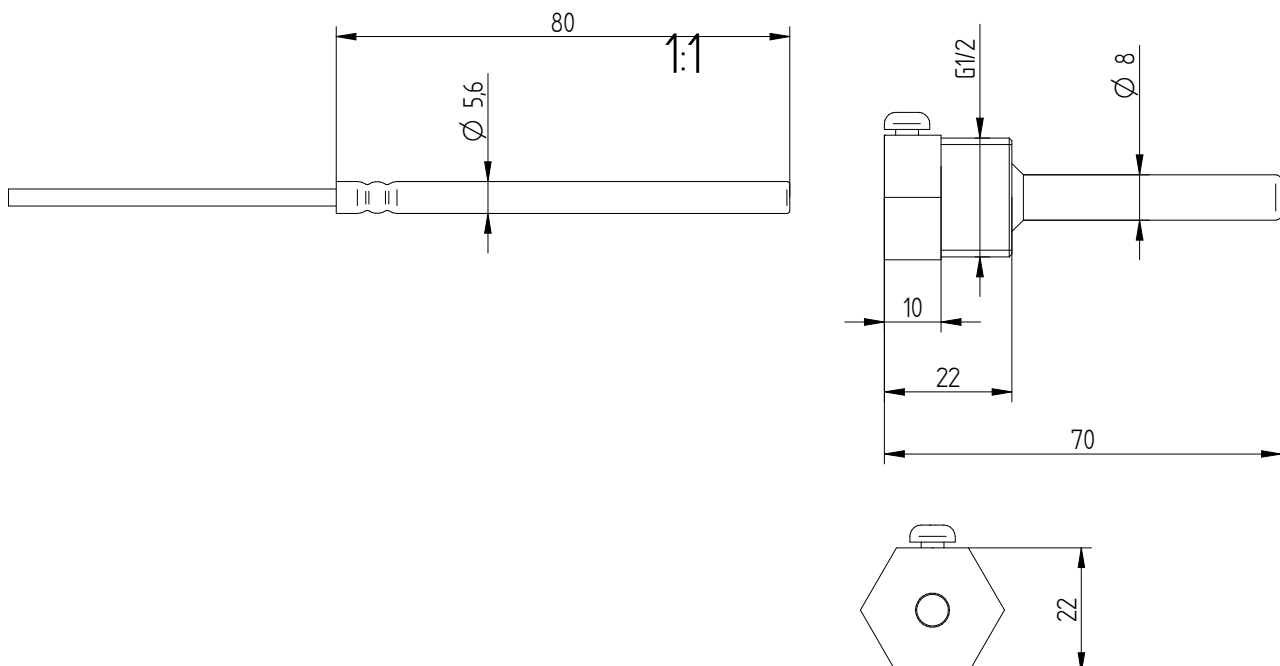
Montageplatte



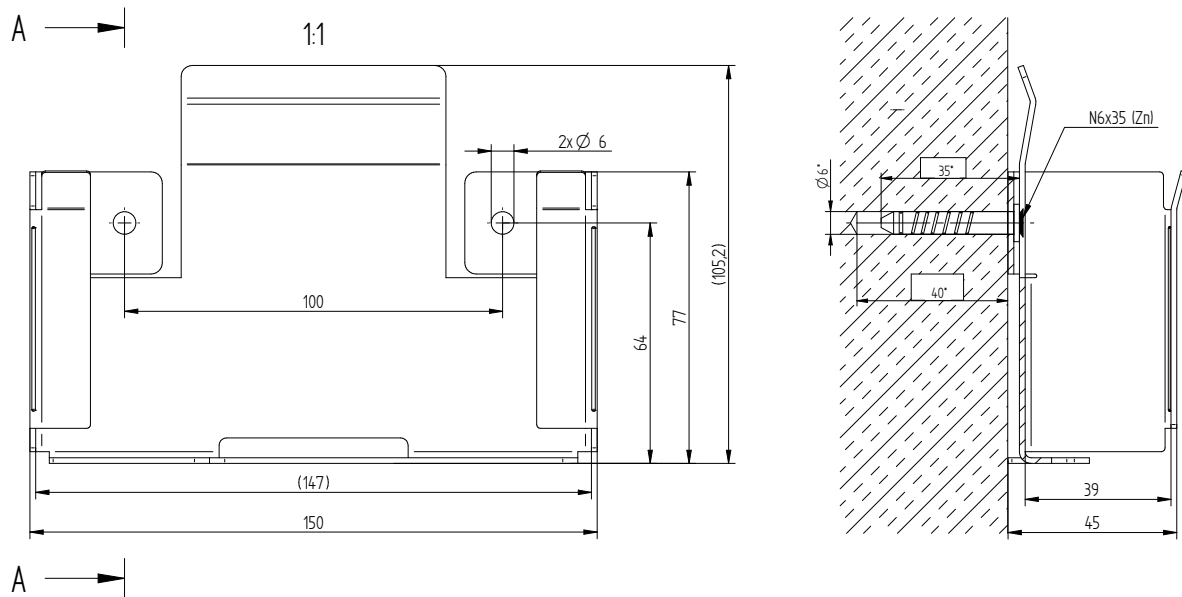
Raumdruckdüse



Temperaturfühler PT 1000

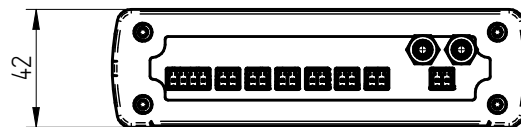


Wandhalterung für Steuereinheit



Steuereinheit HOS AWU

Frontseite



Rückseite

